

Produktübersicht

Das Unternehmen



Gegründet 2009, hat sich S-Line auf Entwicklung und Herstellung von Dachzubehör spezialisiert. Unsere Stärken liegen in der Bearbeitung einer Vielzahl von unterschiedlichen Materialien. Dazu gehören:

- Aluminium bis 5 mm
- Kupfer bis 5 mm
- Edelstahl bis 2 mm
- Titan-Zink bis 5 mm
- Stahlblech bis 3 mm

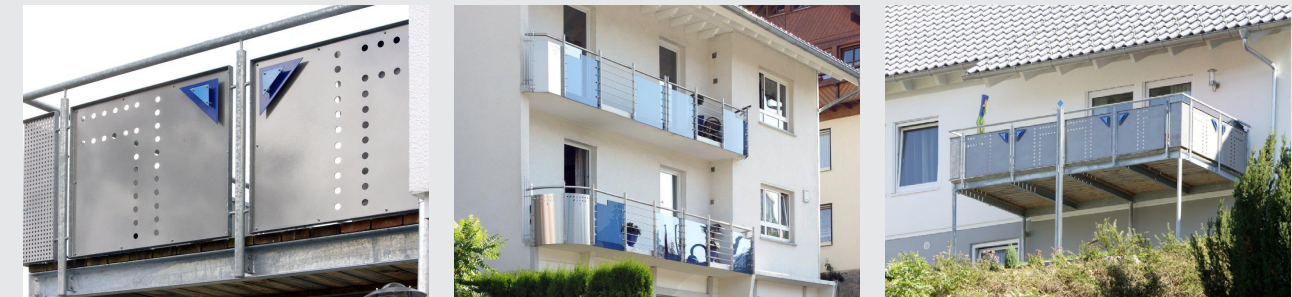
Zur Herstellung von individuellen Kundenlösungen, bieten wir ein umfangreiches Portfolio an unterschiedlichen Herstellungsverfahren. Angefangen von CNC-gesteuerten Maschinen bis hin zu Biegen, Runden, Stanzen und Schweißen.

Unsere Schwerpunkte liegen dabei auf den folgenden Produktbereichen:

- Balkonverblechungen
- Fassadensysteme
- Lochblechdesign
- Metallbeschriftungen
- Sonderkantteile
- Terrassenrinnen

Balkonverblechungen

Wir geben Ihrem Balkon ein neues Erscheinungsbild. Mit einer hochwertigen Verblechung sieht ihr Balkon nicht nur moderner aus, er ist ebenfalls besser vor Wind und Wetter geschützt. Im Design sind wir so flexibel wie es Ihre Wünsche sind und können Ihnen unterschiedliche Konzepte entwickeln.



Fassadensysteme

Fassadensysteme verleihen einem älteren Gebäude ein edles Erscheinungsbild und sind zudem besonders wetterbeständig gegen Kälte oder starke Sonneneinwirkung. Auch hier sind individuellen Wünschen kaum Grenzen gesetzt.



Lochblechdesign

Auch im Bereich des Künstlerbedarfs oder für clevere Außenwerbung, die garantiert Aufmerksamkeit auf sich zieht, können wir individuelle Motive für Sie fertigen. Als künstlerisches Element zusätzlich am Gebäude angebracht, oder direkt in die Außenfassade integriert, ist dieses Gestaltungselement ein großartiger zusätzlicher Blickfang.

Zu unsere Produktprogramm gehören

- Leuchten
- Möbel
- Abdeckungen
- Schilder
- Displays
- Werbetafeln
- Fassaden
- Zäune
- Geländer
- Laden- und Messebau

Ihre Vorteile von Lochblechdesignprodukten:

- Einbruch-, Sonnen- und Sichtschutz
- UV-beständig
- keine Korrosion bzw. Beschädigung des Materials durch Umwelteinflüsse, Schmutz nicht brennbar



Metallbeschriftungen

Ebenso wie wir für ein einheitliche und hochwertige Aussenwirkung des Gebäudes sorgen, gehört die Metallbeschriftung als i-Tüpfelchen in unser Produktprogramm. Gerne beraten wir Sie individuell und fertigen Ihnen ein Angebot an.



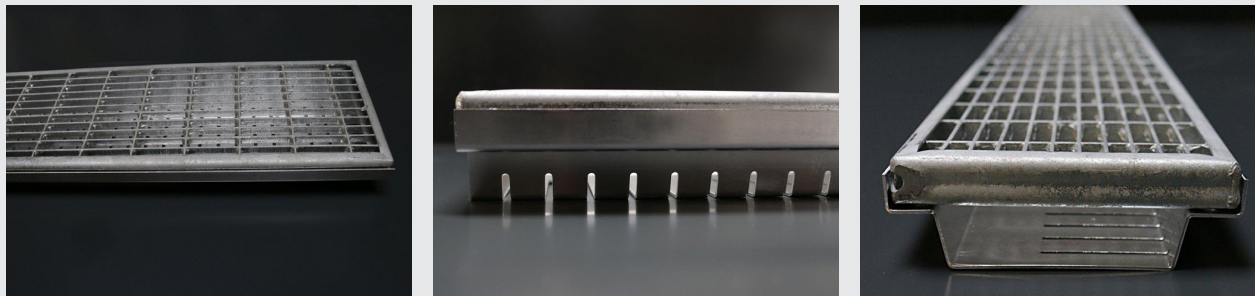
Sonderkantteile

Für einen hochwertigen Abschluss an Ihrem neuen Dach bieten wir ein großes Sortiment an verschiedenen Sonderkantteilen an. Wir fertigen nach projektbezogenen Vorgaben Einzelstücke in höchster Qualität und Genauigkeit aus Materalien wie Aluminium und Edelstahl.



Terrassenrinnen

Terrassenrinnen stellen sicher, dass das verstärkt anfallende Niederschlagswasser zügig abgeleitet wird. Wir bieten Ihnen individuelle Designs wie auch Standardausführungen in den Materialien Aluminium V2 an. Dabei können Bauhöhen von 65 mm und Baubreiten von 2000 mm erreicht werden.



Anfrageformular

Firma	
Name, Vorname	
Straße	
PLZ	
Ort	
Telefonnummer	
Ansprechpartner	
E-Mail Adresse	
Telefonnummer	
Fax	
Ihre Notizen	

Ich würde gerne weiterführende Informationen zu den folgenden Produkten erhalten:

- Balkonverblechungen
- Fassadensysteme
- Lochblechdesign
- Metallbeschriftung
- Sonderkanteile
- Terrassenrinnen



S-Line Lochblechdesign -

eine Geschäftszweig der Schuler Bedachungen GmbH

Friedrichstr. 8
78120 Furtwangen

Tel.: +49 (0) 7723 2276
Fax: +49 (0) 7723 2492

E-Mail: info@sline-lochblechdesign.de
www.sline-lochblechdesign.de